

CORRELOPHUS CILIATUS

GECKO À CRÊTE

Répartition

Sud de la Nouvelle Calédonie, l'Îles des Pins et Îles Kotomo

Naissance

Captivité

Statut de protection

Annexe D

Température et Hygrométrie



24 - 26°C



80%



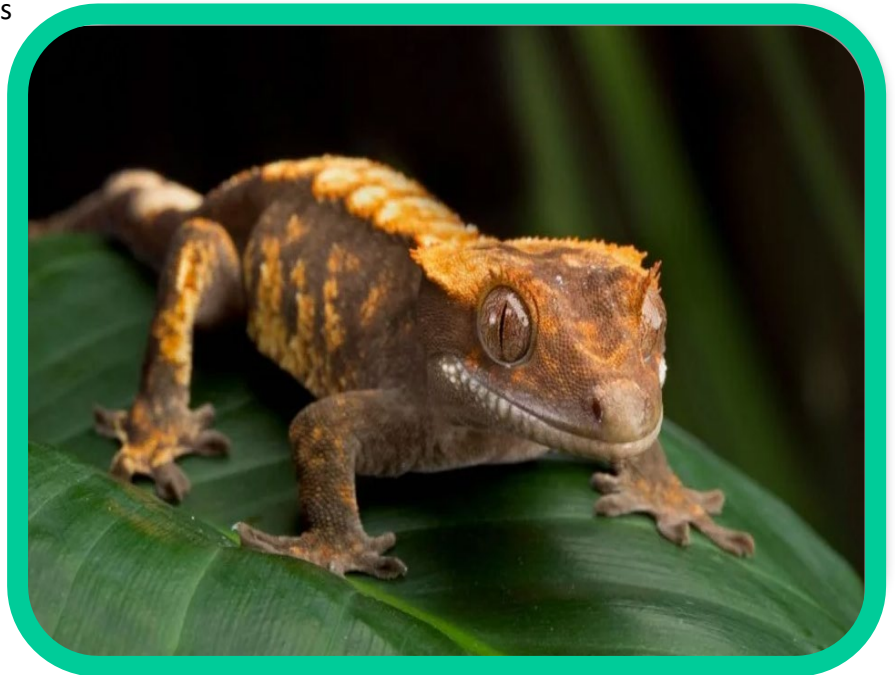
20 - 24°C



80%

Alimentation

Frugivore et insectivore



Observations

Eclairage : UVB 5.0

Biotope : Forêt tropical

Taille adulte: 18 - 20 cm

Terrarium : 50 L x 50 l x 90 h cm

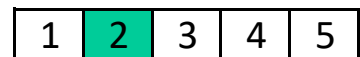
Estimation du coût mensuel : 4€

Durée de vie : 15 ans

Socialisation : Groupe

Difficulté :

Juvenile



Adult

